

# 青銭柳茶

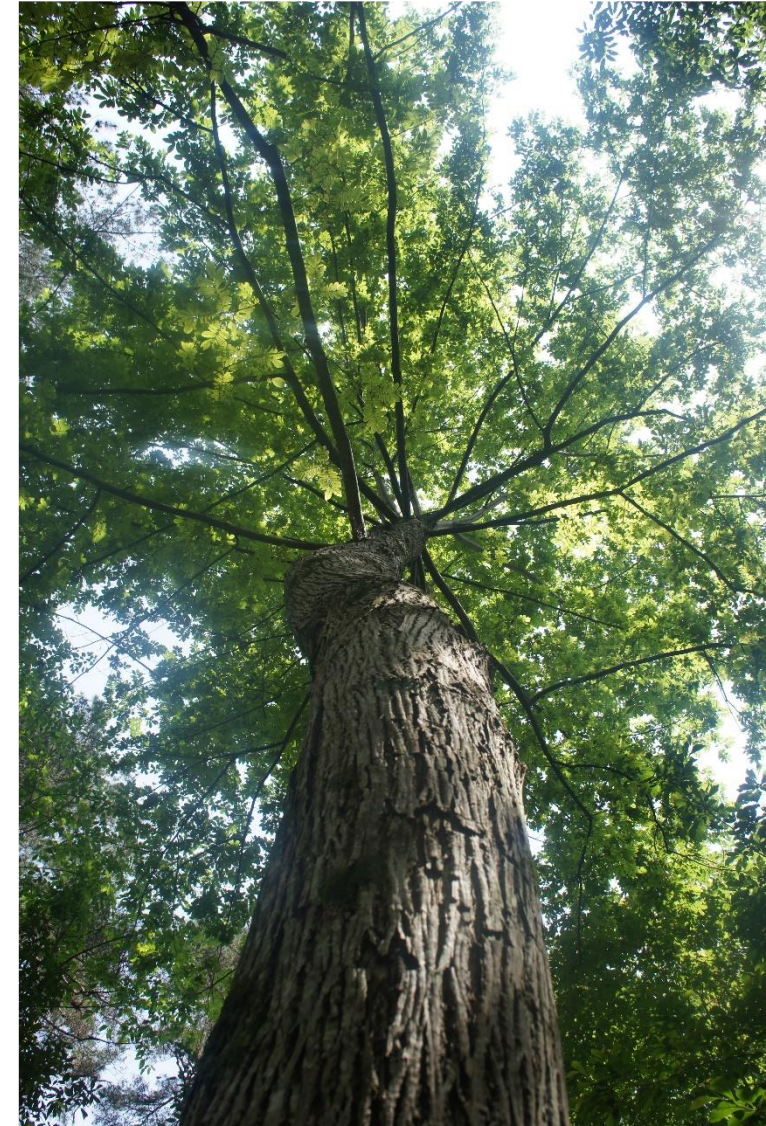


株式会社アルコア  
s.hong@alcore.jp



## 神秘の樹「原生青銭柳」

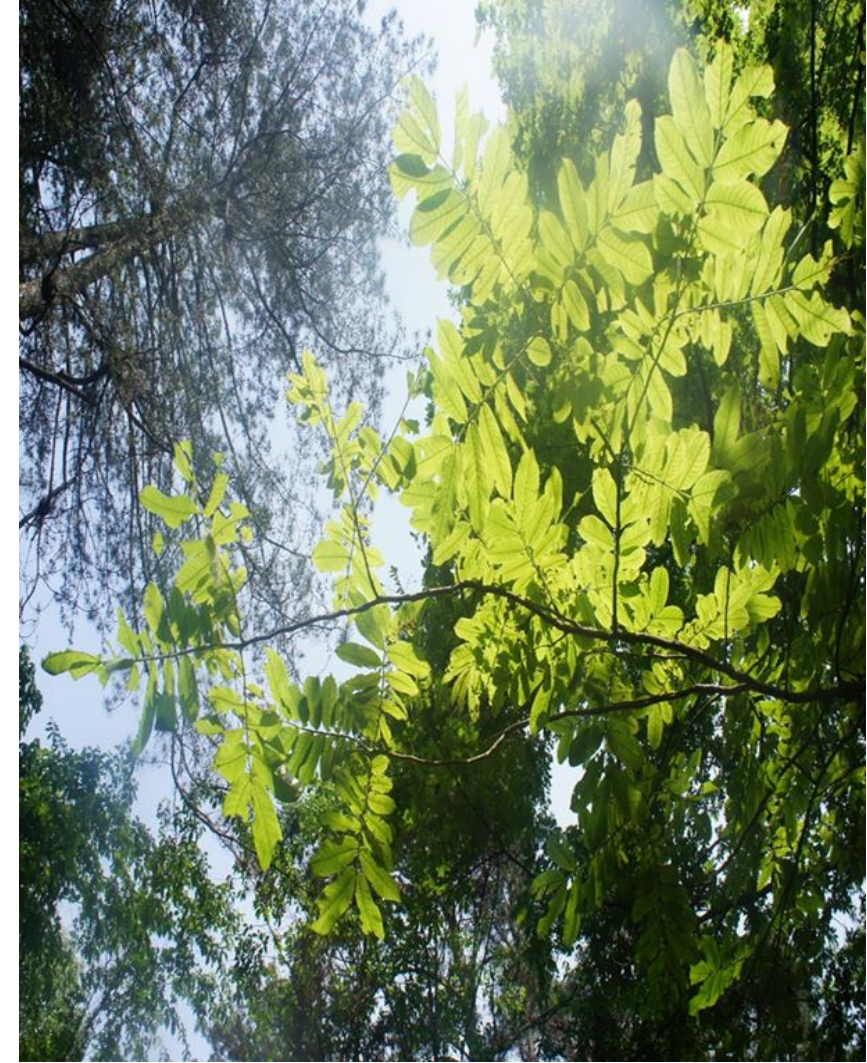
- ◆ 原生青銭柳は自生する地域が限られ、揚子江流域の限られた山岳地帯である修水市にしか見られない落葉高木です。
- ◆ 平地に移植しても栽培がうまくできません。
- ◆ このため長く、存在が知られていませんでした。
- ◆ 日本のお茶と違い、高さ25メートルの大木の上の葉を採取します。葉は長さ4～10センチ、幅2～4.5センチ程度です。





## 原生青銭柳とは

- ◆原生青銭柳は中国江西省修水市の山岳地帯に自生する希少な植物です。
- ◆古くから青銭柳の若葉をお茶にして飲む習慣がある修水の人々は、老人でも中年くらいの若さを保ち、長寿で知られています。
- ◆青銭柳は、その形が銅銭に似ており、色が青く柳のように垂れ下がっていることから「青銭柳」と呼ばれるようになりましたが、ヤナギ科ではなくクルミ科の落葉樹です。



## 原生青銭柳茶とは 1

- ◆漢方の国、中国では、古くから柳の葉や枝を煎じて飲む習慣があります。かなり古い文献にも、柳のお茶が風邪の諸症状に効くと記されています。
- ◆健康長寿村で名高い中国江西省西北に位置する修水市、その山奥の原始林に珍しい植物（原生青銭柳）が自生しておりました。
- ◆原生青銭柳の葉を原料としたお茶は、昔から地元の人々に神のお茶‘神茶’と呼ばれていたほど健康効果がありました。
- ◆この地域一帯では、古くからこの葉を煎じてお茶として飲用してきましたが、近年このお茶が世界の注目を浴びるまで、この地域から出ることもありませんでした。

## 原生青錢柳茶とは 2

- ◆ 1990年になってから、江西省、修水県(人口73万人)の平均寿命が73歳と中国国内平均よりかなり高く、しかも90歳以上の人口比率も中国国内で最も高いことなどが注目されるきっかけとなりました。
- ◆ 近年になって、中国は国家をあげて、この医学的解明に取り組み始め、その主な要因が原生青錢柳にあることにたどり着きました。





## 原生青銭柳茶の効能

### I. 糖尿病の発生率を下げる

- 糖尿病の発生率は中国全土で最も低く、10万人分の6人で、日本の発生率、10万人分の570人と比較しても100分の1の発生率です。

### II. 高血圧を抑える

- 修水市の村人には高血圧の患者がほとんどいません。

### III. 肥満の防止

- 修水市の村人のほとんどの方がスリムで健康そうな容姿です。

# 実証された糖尿病への効果(中国データ)

糖尿病の諸症状に対して、原生青錢柳のお茶は薬と同等か、それ以上効果を発揮した。

症状	実験区	患者数	消失	改善	無効	総有効率 (%)	X <sup>2</sup>	P値
疲労倦怠感	Aグループ	88	40	26	22	75.0%	0.043	> 0. 0 5
	Bグループ	45	27	6	12	73.3%		
喉の渇き	Aグループ	85	35	26	24	71.8%	0.281	> 0. 0 5
	Bグループ	42	22	10	10	76.2%		
空腹感	Aグループ	70	25	25	21	70.0%	0.001	> 0. 0 5
	Bグループ	37	18	8	11	70.3%		
胸、手足の熱	Aグループ	73	44	18	11	84.9%	0.120	> 0. 0 5
	Bグループ	37	21	9	7	81.1%		
動悸、不眠	Aグループ	40	17	13	10	75.0%	0.038	> 0. 0 5
	Bグループ	22	10	6	6	72.7%		

江西医科大学第一附属病院、江西省中医院などから選ばれた糖尿病患者を対照に行われた臨床実験結果。

「Aグループ」は毎日3回、1回1パックの原生青錢柳のお茶100ml飲んだグループ。

「Bグループ」は糖尿病の治療薬である消濁丸を投与したグループ。

## 原生青錢柳の含有成分（中国調べ）

### 原生青錢柳の含有成分

- ◆ 亜鉛
- ◆ マグネシウム
- ◆ ゲルマニウム
- ◆ セレン
- ◆ 鉄
- ◆ カルシウム
- ◆ リン
- ◆ トリテルペイノイドサポニン
- ◆ クマリン
- ◆ フラボノイド等

江西省中医学部人民医院長の依頼により、北京農業大学等で葉の質量化学分析した結果



# 原生青銭柳の分析結果

分析試験項目	結果	分析方法	分析試験項目	結果	検出限界	分析方法
水分	6.6 g/100g	常圧加熱乾燥法	鉄	83.4g/100g		〇フェナントロリン吸光光度法
タンパク質 注1	16.8g/100g	ケルダール法	カルシウム	753mg/100g		過マンガン酸カリウム容量法
脂質	2.3g/100g	ソックスレー検出法	ナトリウム	98.2mg/100g		原子吸光光度法
繊維	15.5g/100g	ヘンネペルグストーマン法	カリウム	1.71%		原子吸光光度法
灰分	5.8g/100g	直接灰化法	マグネシウム	298mg/100g		原子吸光光度法
糖質 注2	46.6g/100g		BHC	検出せず	0.02ppm	ガスクロマトグラフ法
タンニン	6.45g/100g	FOLIN – DENIS法	DDT	検出せず	0.2ppm	ガスクロマトグラフ法
亜鉛	4.86g/100g	原子吸光光度法	アルドリン	検出せず	0.01ppm	ガスクロマトグラフ法
エピカロカテキンガラート	2.2g	高速液体クロマトグラフ法	ティルドリン	検出せず	0.01ppm	ガスクロマトグラフ法
リン	259mg/100g	バナドモリブデン酸吸光光度法	エンドリン	検出せず	0.01ppm	ガスクロマトグラフ法

注1 窒素・タンパク質換算係数：6.25

注2 計算式：100－（水分木郷＋タンパク質＋脂質＋繊維＋灰分＋タンニン）

日本食品分析センターによる分析結果

## なぜ原生青錢柳で血糖値が下がるのか？

- ◆ 効き目の秘密は、柳に含まれるアスピリンと判明しています。
- ◆ アスピリンは鎮痛効果、解熱効果がよく知られています。
- ◆ 他にも血流をよくしたり、血管の詰まりを防ぐ作用があり、アメリカでは心臓病の予防薬としても利用されています。
- ◆ 一般に、心臓の働きに効を奏する薬は腎臓にも作用します。
- ◆ さらに、アスピリンには糖を溶かす解糖作用があるのです。

## なぜ原生青銭柳が良いのか？

- ◆ アスピリンは元々、柳から抽出された漢方薬です。
- ◆ その成分を科学的に合成されてつくられたのが西洋医学で一般的なアスピリンです。
- ◆ これは、合成して作られているため、効き目が強い反面、眠気などの副作用の心配があります。
- ◆ 青銭柳茶は生薬でゆるやかに作用しますので、副作用の心配はありません。



# 青钱柳



特级 修水高龄古树青钱柳茶



# 生産者：怡和福(YiHeFu)



- 怡和福:1916年からの老舗ブランド
- 江西・修水原産の野生青銭柳だけを使用  
(※ 他省の製品より約4~5倍高価)





江西省疾病预防控制中心  
Jiangxi provincial center for disease control and prevention

## 检验报告

TEST REPORT



报告编号：20150846

样品名称：青钱柳叶代用茶

检测类别：委托检验

委托单位：江西怡和福茶业有限公司



报告编号：20150846

江西省疾病预防控制中心  
检测报告

第1页共1页

样品名称	商 标
青钱柳叶代用茶	/
生产单位	保存条件与期限
江西省九江市修水县	清洁干燥，24个月
生产单位地址	样品性状与包装
江西怡和福茶业有限公司	固体，袋装
委托单位	规格及数量
江西怡和福茶业有限公司	20g/袋×12袋
样品来源	批号或生产日期
江西怡和福茶业有限公司	2015年7月5日
分包项目	收 样 日 期
无	2015年7月17日
分 包 方	完 检 日 期
无	2015年8月20日

检测项目	检测值	标准值	检测依据
水分(%)	6.33	/	GB/T 8304-2013
铅(以Pb计)/(mg/kg)/(最低检出限0.005)	<0.005	/	GB 5009.12-2010
总砷(以As计)/(mg/kg)	0.077	/	GB/T 5009.11-2003
六六六/(mg/kg)/(最低检出限0.001)	<0.001	/	GB/T 5009.19-2008
滴滴涕/(mg/kg)/(最低检出限0.001)	<0.001	/	GB/T 5009.19-2008
三氯杀螨醇/(mg/kg)/(最低检出限0.010)	<0.015	/	GB/T 5009.176-2003
氟戊菊酯/(mg/kg)/(最低检出限0.003)	<0.03	/	GB/T 5009.146-2008
总灰分(%)	4.86	/	GB/T 8306-2013
大肠菌群/(MPN/100g)	<30	/	GB/T 4789.3-2003
霉菌/(CFU/g)	<10	/	GB 4789.15-2010

感官：  
 外观：卷曲形  
 色泽：绿褐色  
 滋味、气味：气微香，冲泡后味甘醇  
 杂质：无肉眼可见外来杂质  
 汤色：黄色  
 以下空白

检验结论：无

授权签字人：刘以伟

签发日期：2015年8月21日

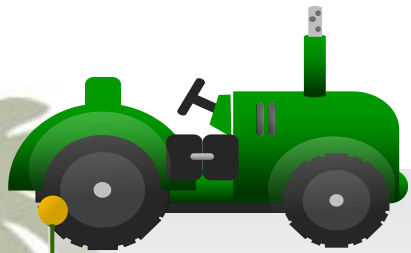




# 品質管理体制

- ◆ 日本の基準に符合する品質管理  
：産地・工場定期訪問管理（中国）  
国内で異物除去作業（日本）

産地



産地・工場定期訪問管理

工場（品質確認）  
：自主検査



by Medical Bridge

出荷・輸入



異物検査(国内)・納品



国内お茶加工専門業者





安心して、原生青銭柳茶をお飲み下さい。